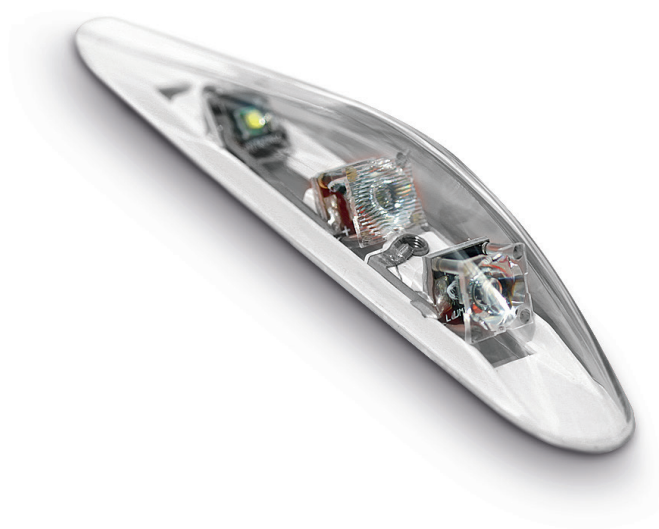




K-DUO Nasenblitzer Einbau und Betriebshinweise

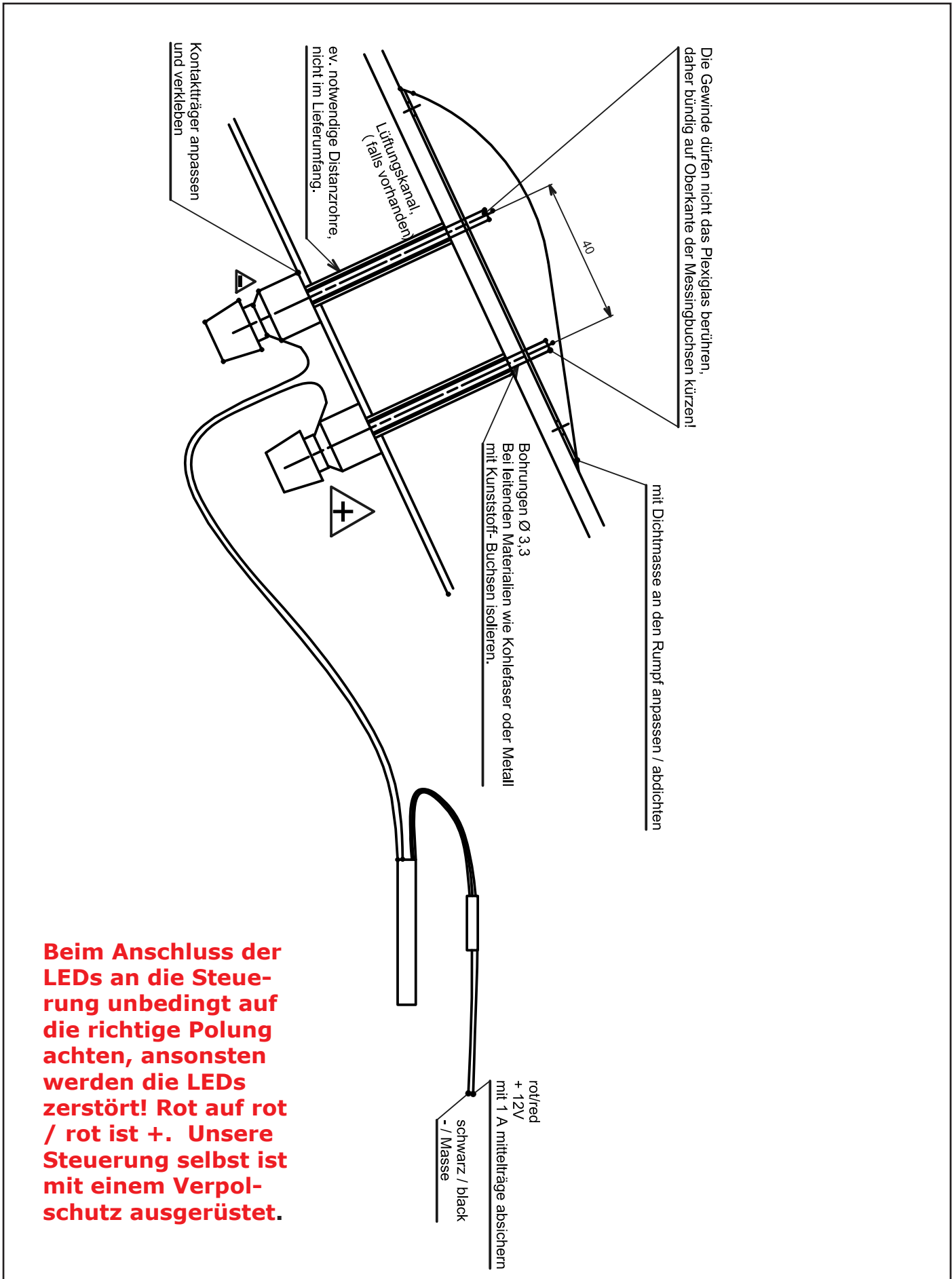


**Vielen Dank für den Kauf des K-DUO Nasenblitzers!
Nachfolgend noch ein paar Hinweise zum Einbau und Betrieb.**

Der K-DUO Nasenblitzer ist eine bewusst einfache, aber sehr zuverlässige Konstruktion. Der K-DUO Nasenblitzer fällt unter EASA AMC 21.A.303(c), hierbei die Kategorie standard parts. Der Einbau erfolgt nach EASA Standard Change CS-SC036a, INSTALLATION OF VISUAL AWARENESS LIGHTS auf eigene Verantwortung. Bitte klärt mit Eurem Prüfer ab, ob die Installation möglich ist. Weitere Informationen unter <https://www.easa.europa.eu/sites/default/files/dfu/CS-STAN%20Issue%203.pdf>

Betrieb ist nur in Segelflugzeugen unter Sichtflugbedingen (VFR) erlaubt. Der Einbau darf zu keiner Sichtbehinderung aus dem Cockpit führen. Das Kabel muss so verlegt sein, dass die Steuerung nicht beeinträchtigt wird. Bei Störungen bitte sofort den Nasenblitzer über den gelieferten Schalter ausschalten. Bei Betrieb nicht direkt in den Blitzler blicken.

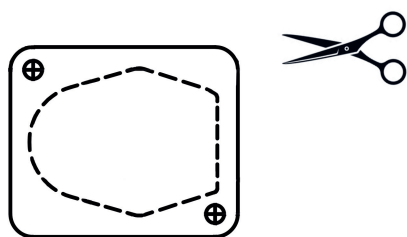
Einbau



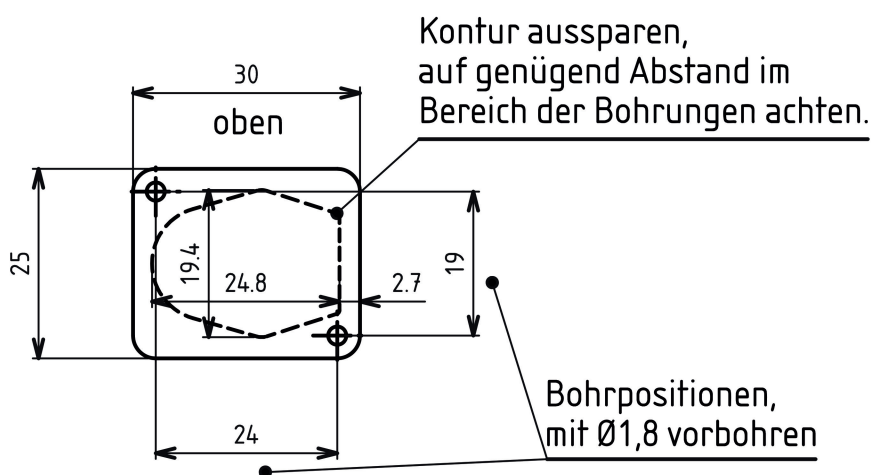
Mit Dichtmasse an Rumpf anpassen / abdichten.



Bohrschablone unten ausschneiden und Stelle am Panel suchen, wo genügend Platz vorhanden ist. Schalter so im Panel einbauen, dass er vom Piloten problemlos erreicht werden kann.



Schablone zum ausschneiden und aufkleben



Kabel an 12 Volt anschließen. Plus Kabel hat rote Markierung.



Funktionsprüfung durchführen und prüfen ob, Steuerung, Avionik etc. einwandfrei funktionieren.



Technische Daten

Stromverbrauch	100 mA
Spannung	12 V Nennspannung
Betriebstemperatur	-20°C bis + 70°C
Gewicht	10,5 Gramm
Material	UV-beständiges Plexiglas



K-DUO GmbH

Gutenbergstraße 21 • 73274 Notzingen • info@k-duo.de • www.k-duo.de